

# Passion écologique Pommes et Poires

Mémoire d'un savoir faire au service d'un patrimoine fruitier vivant



## BIODIVERSITÉ CULTIVÉE - SAVOIR PARTAGÉ

Les pommes et poires en Loire Inférieure au siècle dernier.

Inventaire du verger des pommiers et des poiriers

La croissance et le fonctionnement des racines.

Liste alphabétique des pommiers et poiriers.

Conduite et taille des arbres fruitiers.

Dégustation des fruits sur 5 années.

Entretien du verger de sauvegarde.

Stratégie annuelle d'éclaircissage.

La santé des arbres et des fruits.

Dormance et ramifications.

La Pomme super aliment.

Une bonne poire.



Michel BRIOT vous explique tout ce que vous pouvez faire pour produire et manger des fruits sains et gouteux. En 200 pages, Michel vous fait part de ses cinquante années de pratique professionnelle de production de pommes et de poires.

Il vous dit tout, depuis la plantation jusqu'à la dégustation. Il partage ses connaissances techniques et son expérience unique.

Des dizaines de fiches techniques illustrées et pédagogiques sur la plantation, le greffage, les soins à apporter au fil des saisons récapitulent l'œuvre de sa longue carrière.

Verger de sauvegarde la Garenne Nort sur Erdre  
Fédération Départementale Générations Mouvement Les Aînés Ruraux  
18, impasse du Château Château de Port Mulon 44390 NORT SUR ERDRE  
Tél : 06 38 52 22 10 Mail fede44@gmouv.org  
Site internet : loireatlantique.generations-mouvement.org



ISBN : 9780000000002

Prix de vente : 25 €

PASSION ÉCOLOGIQUE POMMES ET POIRES

Michel Briot

Michel Briot

# Passion écologique Pommes et Poires

Mémoire d'un savoir faire  
au service d'un patrimoine fruitier vivant



Verger de sauvegarde de la Garenne à Nort sur Erdre

Fédération Départementale  
Générations Mouvement Aînés Ruraux



## Un inventaire des variétés de pommes et poires suivies pendant 30 ans

Variétés au port retombant	Variétés au port Spur Fruits sur lambourdes courtes	Variétés de petite vigueur sur porte greffe faible
Belété	Arkoharm	Anjou Reinette
Les Chailleux	Les Canada	Akane
Les Cox	Coop 32, Pristine	Arlane
Dalight	Delcuro	Arkoharm
Dalisco	Grise de France	Belle Fille de
Dairyman	Gros Renois Vert	Salins
Gros Vert	Pinova Fauve	Baskoop Baker
Rein. d'Armorique	Pinteau	Calville du Roi
Rein. Beaumont	Rein. Chanée	Cardunet
Rein. Pigeon	Rein. Clochard	Coco d'Issé
	Rein. Dorée	Canada Vert
		Dairyman
		Dalinette
		Grise de France
		Gros Locard
		Gros Vert
		Pilot
		Pinova Fauve
		Rein. Chanée
		Rein. Dubuisson
		Rein. Dorée
		Rein. Clochard

### Gold Rush (Dellsdor) Fruit moyen jaune.

ressemble à Golden, longue con excellent, ferme et parfumé en coite début Novembre, arbre faible éclaircir en Juillet, résiste aux puc drés, peu sensible à la tavelure. Pei au carpocapse. Ne chute pas

Tavelure 0 à 3, Pucerons 1

**Grise de France** Mutation à grisallée de la variété Chantacien moyenne. Régulier en production, bon doté d'un arôme anisé et fruit fiétrit lors de la conservation. Cha sibie les premières années.

Tavelure 1, Pucerons 1

**Grise Vignat** Gros fruit, fauv récolte début Octobre, bonne con (mieux que Canada gris), très bo équilibré de reinette grise. Vigoure

Cha 2, Tavelure 2, Pucerons 1

**Groselle** (Gros Locard) Gros l jaune, joli, taché de rouge groselli leil, juteux, bonne cuite, récolte tobre, bonne conservation, pas de tavelure et pucerons. Arbre vigoureux, s'éclaircit seul.

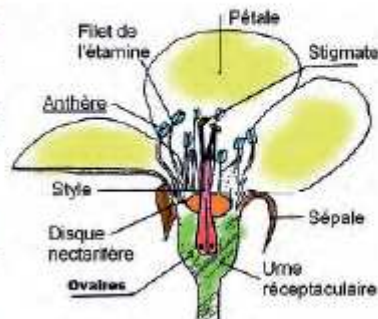
Tavelure 2, Pucerons cendrés 2

**Gros Vert** Gros fruit rond, vert choux, propre, à récolter du 10 au 20 Octobre, bonne qualité, juteuse, acidulée, sucrée, s'éclaircit

## Biologie florale

### 1 - Morphologie de la fleur. Fig. A et B Fleur de pommier

L'inflorescence est un corymbe à floralion centrifuge. La fleur type de pommier possède 5 sépales, 5 pétales, et 20 étamines à filet libres. Les anthères ont une déhiscence longitudinale. Chacun des 5 carpelles renferme 2 ovules dont les styles sont soudés entre eux seulement à leur base. La base des sépales, des pétales et des étamines constitue le réceptacle floral destiné à former la partie charnue de la pomme. La formation de gamètes ou méiose intervient après la levée de la dormance à la fin de l'hiver ou au début du printemps.



A Coupe verticale

Des informations techniques sur la mise en place, l'entretien et les soins apportés aux arbres

FICHE GUSTATIVE NOM..... DATE.....

VARIÉTÉS	NOTES de 1 à 5										QUALITÉ GUSTATIVE
CODE VARIÉTÉ											
Délicieuse	4	5	2	4	3	4	5	4	3	5	X
Grise de France	3	3	4	3	4	4	5	4	4	4	X

Une évaluation des caractéristiques des fruits et de leurs qualités gustatives

## Des recommandations adaptées pour répondre aux différentes attentes des amateurs de fruits

# RAJEUNISSEZ LES ARBRES FRUITIERS

RAJEUNIR UN ARBRE MAL ENTRETENU, HORS DE PROPORTIONS, OU LE RABATTE EN VUE D'UN SURGREFFAGE, C'EST POSSIBLE À CONDITION DE S'Y PRENDRE DURANT LE REPOS VÉGÉTATIF. RAPPROCHEMENT, RAVALEMENT OU RECÉPAGE : APPLIQUEZ L'UNE DE CES TROIS MÉTHODES SELON LA FORME DE VOS ARBRES.

## Taille fruitière

### Branche fruitière éta

La branche fruitière est sir fonction du comportement t Les variétés SPURS de ty courtes et équilibrées tout La suppression avant floralis excès s'avère nécessaire. On conserve un ou deux bo En pratique, avant floralis on pratique l'EXTINCTION : 1 cm sur les pousses mesurar courtes (inférieur à 20 cm) supprimés. Dans tous les cas, le gros b



« Nous disons donc : Bien dégagé autour du houppier... »

Je réserve ..... exemplaire(s) au prix de 25 euros l'unité + port  
 Vos Noms et Prénom.....  
 Votre adresse .....  
 Ville .....Code postal.....  
 Tél .....Mail:.....  
 Je passe commande .....exemplaires. Je joint un chèque de .....euros à l'ordre de Michel BRIOT  
 A adresser à Michel BRIOT 20, route de Beaumont 44390 NORT SUR ERDRE  
 Ou à Générations Mouvement 18, impasse du Château Port Mulon 44390 NORT SUR ERDRE